

Dold förankring / Skarv mellan våder av KK-5

5. Lägg ut översta våd som nedgräves vid krön ca. 20 cm.
Förankring 3 st/m

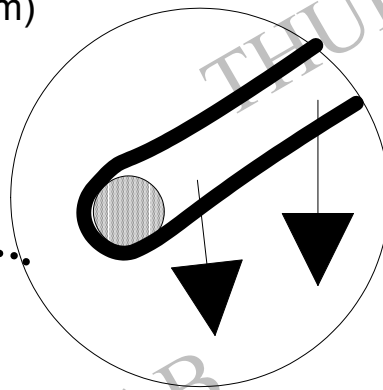
4. Lägg ut nästa våd.
Förankring 2 st/m

3. Vik upp mattan upp på vegetationsskikt.
Förankras 1 st/m

2. Påför vegetationsskikt

1.A. Om stenmaterialets övre avslutning är ojämn är det svårt att få en stabil nedre kant av vegetationsskikt/erosionsmatta. Detta kan lösas med att i detta fall lägga in en KP-ROLL (jordfylld produkt diam. 0,2 m)

1. Lägg ut nedre KK-5 innan vegetationsskikt påföres. Låt mattan gå ner 1-1,2 m ner på stenskoningen. Förankras med 2 förankringar/ 2 m.



PRINCIPSKISS
Thulica AB
Dat.: 2000-05-03
Anslutning av erosionsmattor mot stenföt i vid vatten.
Thulica AB's egendom:
Får ej reproduceras utan tillstånd av Thulica AB
File:stenfotvatten01.drw