

ECO²TEX; PROFESSIONELLA NATURFIBER - PRODUKTER FÖR PARKANLÄGGNINGAR

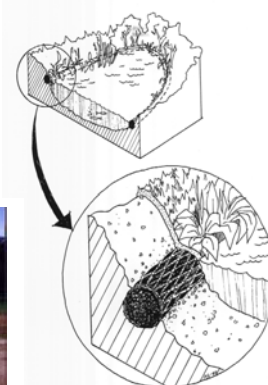


Erosionsbenägna slätter är ett problem vid såväl ny- och ombyggnad som vid löpande underhåll. Geotextilier av kokos eller jute - **ECO²TEX KK-1 - KK-10, JJ-1** - är produkter som tar hand om det mekaniska erosionsskyddet fram till den tidpunkt önskad vegetation etablerat sig. Mattorna håller fukt upp till 5 ggr sin egenvikt och ger således assistans och skydd vid etablering av växter upp till 5 år, varefter de bryts ned och återgår till naturen.

Stabila och "levande" övergångar mellan planteringsytor och omgivande mark eller vatten är lätt att åstadkomma med våra produkter. För "torra" förhållande väljs

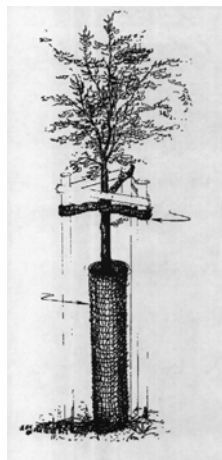
KP-ROLL, som har gödslad matjord/torv som växtmedia och för "våta" kanter väljs **KK-ROLL och KK-BED** som har kokosfiber som växtmedia.

Våra produkter **KP-ROLL, KK-ROLL och KK-BED** är idealiska byggstenar, som dessutom kan fås färdigplanterade med växter i Ert eller vårt val. Ett enkelt, billigt och snabbt sätt att skapa rätt miljö, som ger den rätta skönhetsupplevelsen.



Uppbindningsband av grovlekar och har den

KK-BIND och KK-GNAW stöttar och skyddar nyplanteringar. kokos finns i 3 olika elastisitet, som är nödvändig för att inte strangulera träden - glömmer man att ta bort dem försvinner dom efter 5 år. Gnagskydd av kokos hindrar harar, rådjur och andra gnagare att göra överkan på stammen.



Marktäckning för att förhindra ogräsetablering och förbättra etableringsförutsättningar för önskad växtlighet i planteringsytor sker idag vanligtvis med sand eller bark. Användning av kemiska bekämpningsmedel minskar av miljöskäl.

Att istället använda sig av Marktäckningsmattor av naturfiber är en metod som är miljövänlig och blir allt vanligare p g a produktpris och därmed totala anläggningskostnader.

THULICA AB arbetar aktivt med att utveckla och marknadsföra miljövänliga och biologiskt nedbrytbara produkter. Produkter som ingår i naturens eget kretslopp. Vi har nu tagit fram produkter av kokos och hampa - **KH-06, KH-12 och KR-10**, vars fibrer binds samman med en speciell

vävteknik eller med naturlig latex.

I jämförande försök har dessa produkter lika bra egenskaper som konkurrerande produkter eller teknik som hinder för genomväxt av rotogräs. Rotogräs är ur bekämpningssynpunkt de besvärligaste ogräsen samtidigt som de vanligtvis utgör de kraftigaste konkurrenterna i planteringen. Naturfiber mattorna ger genom sina fukthållande egenskaper - upp till 5 ggr egenvikten - förutsättningar för snabb och bra tillväxt av de plantor man vill etablera. Plantering med skäckrotsplantor går utmärkt, då planteringsröret lätt tränger genom mattan och minskar risken för ogräs omedelbart vid plantan



Adress/Address	Telefon/Phone	Telefax	Internet	Bankgiro	Postgiro
Box 81 Sagbäcksvägen 17 S-437 21 Lindome Sweden	Nat. 031-994199 Int. +46 31 994199	Nat. 031-992499 Int. +46 31 992499	www.thulica.com E-mail info@thulica.se	5741-3528	79 43 51 - 7