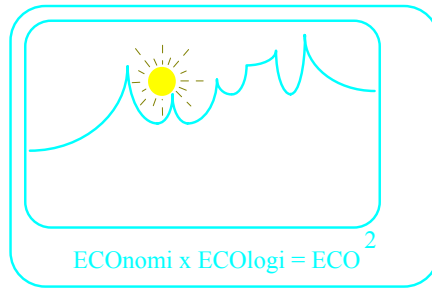


THULICA AB

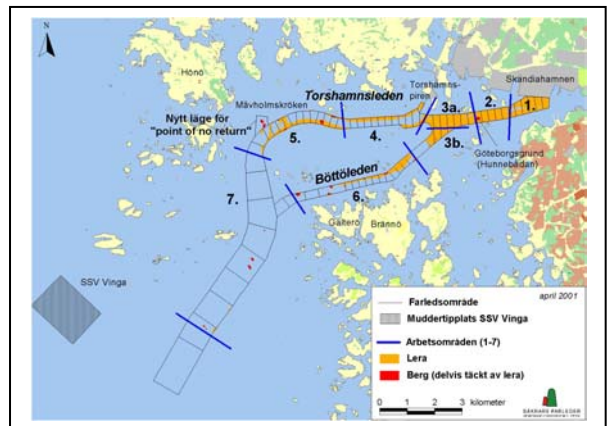


Referensobjekt ECO²TEX produkter och system

Objekt Galterö, Göteborgs södra skärgård Erosionssäkring av kustlinje vid sjömansgravar.	Byggherre Länsstyrelsen, Västra Götaland, Kulturmiljö- enheten Sjöfartsverket Brännö Hembygdsförening Kontaktman T Areslätt, T Åhsberg resp. B Grundberg
Projektör Thulica AB	Entreprenör Thulica AB
Kontaktman Lennart Ringström	Kontaktman Lennart Ringström
Leveransperiod	Sommar 2002
Produkter KK-ROLL, KP-ROLL, KK-5, delvis förplanterade. Vegetationsförteckning: Havssäv, Bolboschoenus maritimus /Blåsäv, Schoenoplectus tabernaemontanii /Bladvass, Phragmites australis /Saltåg, Juncus gerardii /Havssälting, Triglochin maritima /Strandråg, Leymus arenarius /Sandrör, Ammophila arenaria /Sandstarr, Carex arenaria	Övrigt

Bakgrund/Problem

Strandlinjen vid sjömansgravarna på Galterö eroderar och kryper närmare fornlämningarna. Vid tidigare besök påkallade av Brännö Hembygdsförening hösten 1997 kunde i jämförelse med maj 1998 konstateras strandlinjeförskjutning på ca. 1,5 meter. Besök i april 2001 visar att erosionen minskat och sedan maj 1998 ca. 0,5 meter ytterligare förskjutning av strandlinjen mot sjömansgravarna skett. Jordarterna består av ett bottenlager av lera, djup okänt, ett ca. 0,5 – 1 m tjockt sandlager, med inblandade lerkörtlar och i ytan ett ca. 5-10 cm tjockt vegetationsskikt. I slänterna tränger grund-(söt-)vatten ut med måttliga flöden. Befintlig vegetation är påverkad av en saltrik miljö. Erosionspåverkan sker i huvudsak av vågpåverkan vid medel-/högvatten i samverkan med de vattenrörelser som orsakas av förbipasserande fartyg. Såväl Hembygdsförening, Kommun, Länsstyrelsen och Sjöfartsverket är intressenter i projektet.



Teknisk beskrivning av förslaget.

Systemen utgår från kokosfiberprodukter som erosionsskydd och växtmedia. Kokosfiber har genom sitt extremt höga ligninnehåll långsam nedbrytningsprocess, i synnerhet under vatten. I våra förslag är denna nedbrytningstid långt överstigande den etableringstid som föreslagna växtlighet behöver.

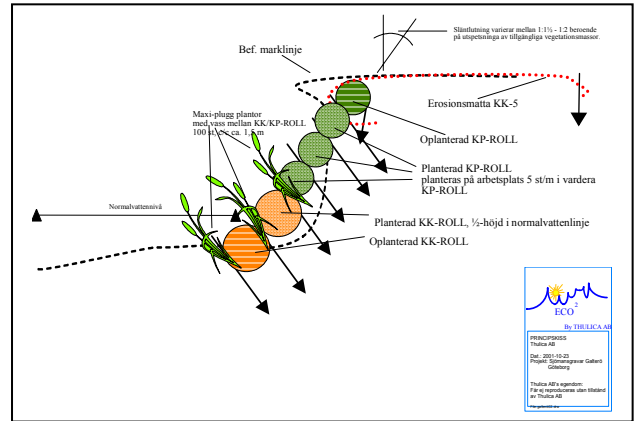
Adress/Address	Telefon/Phone	Telefax	Internet	Bankgiro	Postgiro
Box 81 Sagbäcksvägen 17 S-437 21 Lindome Sweden	Nat. 031-994199 Int. +46 31 994199	Nat. 031-992499 Int. +46 31 992499	www.thulica.com E-mail info@thulica.se	5741-3528	79 43 51 - 7

Nya slänter åstadkommes genom omdisposition av befintliga och/eller tillförda massor i lutning 1:2 – 1:3.

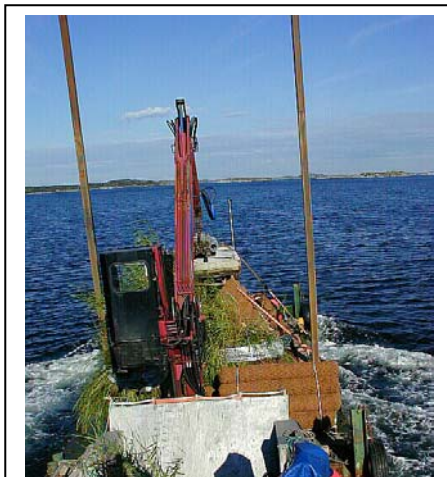
Undervattensslänt säkras med rullar av kokosfiber och ovanför liggande slänt med förplanterad KK-ROLL, KP-ROLL samt erosionsmatta KK-5. All vegetation vald med hänsyn till lokal, saltvattensmiljö och rotsystemens tekniska kapacitet.



Strandlinje före åtgärd 1997



Principlösning



Genomförandet 2002



Samma strandlinje sommar 2006, med kontinuerlig tillväxt utåt i vattnet och erosionsskydd som blir starkare för varje år.

För ytterligare information, vänligen kontakta oss per brev, telefon eller e-mail (REF43 Galterö, Göteborgs skärgård)