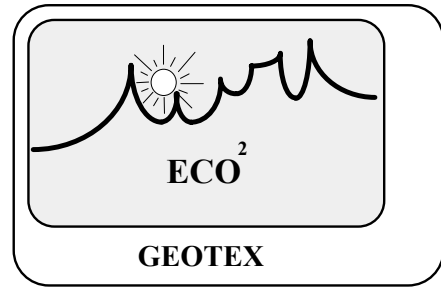


THULICA AB

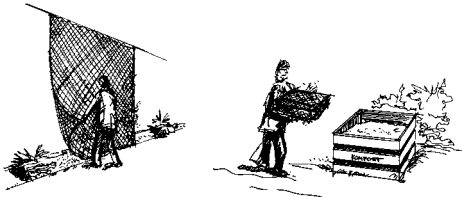
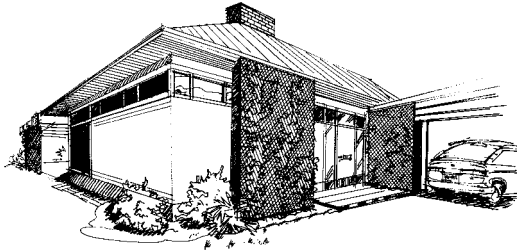
Produktinformation K1-7

Rev. No. 12, 3 maj, 2001



PRODUKTER AV NATURFIBER

ECO²TEX, KK-FOND



En spaljë eller fond, vävd av garn från kokosfiber.

Materialet är växtfibrer och således komposterbart - idealiskt för ettåriga klängväxter som humle, snårvindor etc., som bara klipps av vid marken och rullas ihop med kokosnätet och komposteras. Under normala förhållanden har den en livslängd av minst 5 år.

Nätet består av garn som till sin struktur underlättar växternas klättring, vävd med maskvidd ca. 20 mm. Bredd på väven är 2 meter och klipps från rulle till önskad längd.



Adress/Address	Telefon/Phone	Telefax	Internet	Bankgiro	Postgiro
Box 81 Sagbäcksvägen 17 S-437 21 Lindome Sweden	Nat. 031-994199 Int. +46 31 994199	Nat. 031-992499 Int. +46 31 992499	www.thulica.com E-mail info@thulica.se	5741-3528	79 43 51 - 7